

# くぎかい 区議会のはなし

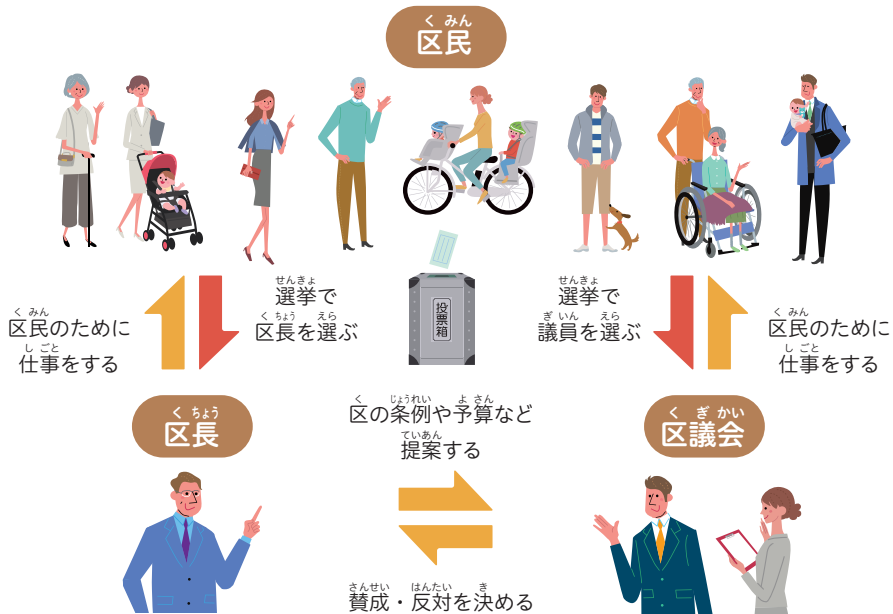
## くぎかい やくわり みなさんと区議会の役割

わたしたちが住んでいる港区を、住みよいまちにするためには、区民全員が話し合っ、どうしたら一番よいのかを決め、自分たちの手で実行していくことが大切です。

しかし、約26万人もの区民全員が集まって話し合うことは、とてもできません。そのため、区民の代表として区議会議員と区長を選挙で選びます。

区議会議員は、区議会の中で、港区のいろいろな問題を話し合い、どうしたらよいかを決めます。

区長は、いろいろな計画を立て、区議会の決めたことに基づいて仕事を進めます。



## くぎかい 区議会のしくみ

### くぎかいぎいん 区議会議員

ねん ど みなとく す まん さいい  
4年に一度、港区に住む満25歳以  
じょう ひと なか せんきよ えら くみん  
上の人の中から選挙で選ばれ、区民  
だいいょう くみん きぼう いけん  
の代表として、区民の希望や意見を  
みな か はつげん ぎいん  
皆さんに代わって発言します。議員  
にんずう にん にんき ねん  
の人数は34人で、任期は4年です。



### ぎちよう ふくぎちよう 議長と副議長

ぎちよう ふくぎちよう くぎかいぎいん なか  
議長と副議長は区議会議員の中か  
えら ぎちよう ぎかい  
ら選り、議長は議会のリーダーとし  
かい ぎ すす だいいょう しごと  
て会議を進め、代表として仕事をし  
ます。副議長は議長が病気などで、  
ふくぎちよう ぎちよう びょうき  
いないときに議長の代わりをします。



## くぎかい しごと 区議会の仕事

く しごと  
区の仕事のおおもとを決めます。

- 区くの決まりきまり (条例じょうれい) をつくったり、改正かいせいすべきかどうかか決める。
- 区のお金かねの使い方つか (予算よきん) を決め、実際じっさいのお金かねの使われ方つか (決算けつさん) が正しいただか確たしかめる。
- 区くの仕事しごとが正ただしく区民くみんのために行おこなわれているかたしを確たしかめる。
- 区民くみんの意見いけんを聞いて話きはし合う。
- 区民くみんの意見いけんなどを国くにや東京都とうきょうとに伝つたえる。



# たと 例えば……



たのしくあそべる  
こうえん  
公園がほしい!



## くぎかい くぎかい しごと 区議会 (区議会の仕事)

かいぎ ひら くちよう  
会議を開いて、区長から  
ていあん けいかく よさん  
提案された計画や予算を  
もとに公園をつくったほう  
こうえん  
がよいか話し合う。



ていあん  
提案

## くちよう くやくしょ しごと 区長 (区役所の仕事)

こうえん しら  
公園をつくれるか調べる。



どこに  
つくるか

かね  
お金が  
いくらかかるか



どのような  
こうえん  
公園がいいか



## はな あ けっか 話し合いの結果

こうえん  
公園をつくったほうがよい  
き  
と決める。

けつてい  
決定



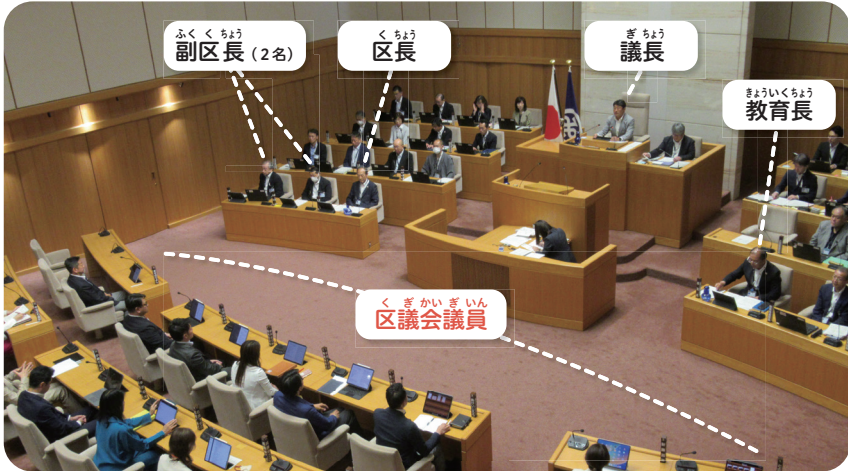
き  
決まったら公園をつくる。

かんせい  
完成



## ほんかいぎ 本会議

ぜんぎいん ぎじょう あつ ぐちょう しつもん  
全議員が議場に集まって、区長などに質問し  
たり、くぎかい かんが き だいじ かいぎ  
区議会の考えを決める大事な会議です。



## ほんかいぎ ひら じき 本会議を開く時期

ねん かい がつ がつ がつ がつ かいぎ ひら ていれいかい  
年4回(2月、6月、9月、11月)に会議を開きます(定例会)。  
そのほか、ひつよう おう りんじ かいぎ ひら りんじかい  
必要に応じて臨時に会議を開くこともあります(臨時会)。

## い いんかい 委員会

じょうれい よ さん  
条例や予算などについて  
くわしく はな あ ひら  
くわしく話し合うために開か  
れる かいぎ  
れる会議です。

